

SPRINGKUSSEN MULTIPLAY TREKKER



SPRINGKUSSEN

- Blowers 1100 watt (1st)
- Lengte 580 cm
- Breedte 550 cm
- Hoogte 400 cm
- Opzettijd 20 Minuten
- Afbouwtijd 20 Minuten
- Aantal pers op/afbouw 2
- Aantal Pallets 1
- 150 KG

KENMERKEN

OPBOUW

AFBOUW

**TIPS &
TRICKS**

Opbouw handleiding

SPRINGKUSSEN MP TREKKER

1



**MAAK DE
SPANBAND LOS**

2



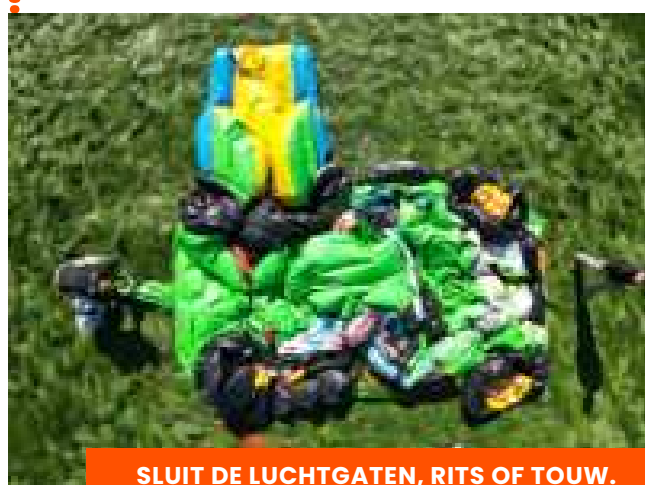
**ROL HEM
HELEMAAL AF**

3



**VOUW HET
KUSSEN UIT**

4



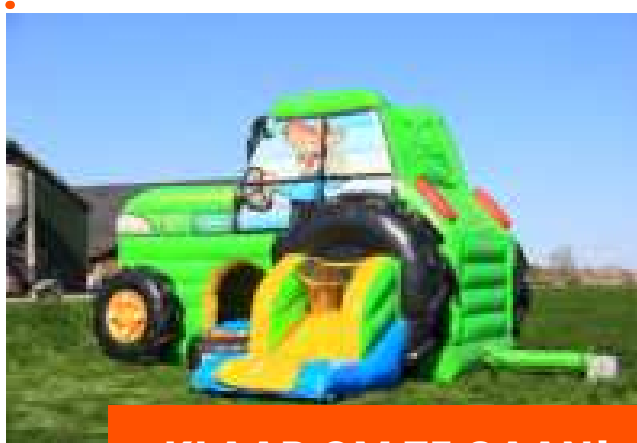
**SLUIT DE LUCHTGATEN, RITS OF TOUW.
SLUIT ALLES GOED AF. CHECK ALLES
RONDOM HET KUSSEN.**

5



**BEVESTIG DE SLURFEN
AAN DE BLOWERS & ZEKER HET KUSSEN
MET DE HARINGEN**

6



KLAAR OM TE GAAN!

Afbouw handleiding

SPRINGKUSSEN MP TREKKER

1



**KOPPEL DE BLOWERS
LOS, EN OPEN DE LUCHTGATEN
& TREK DE GLIJBANEN NAAR BINNEN.**

2



**TREK EEN KANT
NAAR HET MIDDEN, VOUW WEL
EERST DE GLIJBAAN NAAR BINNEN.**

3



**TREK DE ANDERE
KANT OVER DE ENE HELFT**

4



**ZORG DAT HET KUSSEN NU DE
BREEDTE HEEFT VAN EEN PALLET**

5

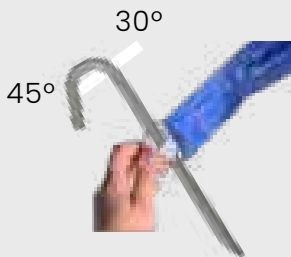


**LAAT ZO VEEL
MOGELIJK LUCHT ERUIT LOPEN
& ROL HEM STRAK OP**

6



**MAAK DE ROL VAST
MET EEN SPANBAND**



Bevestig het kussen d.m.v haringen.

De haringen dienen onder een hoek van 30 tot 45 graden te worden aangebracht.



Sluit de luchtgaten

Met een rits of touw.



Staat de attractie op een harde ondergrond?

Dan moet je valmatten bijhuren voor de veiligheid.

Zeker een attractie op harde ondergrond aan vaste en zware objecten, gebruik hiervoor touw of spanbanden.



Rol de haspel helemaal uit, en dek deze af bij regen/vocht



Kom je de attractie afhalen? Denk dan aan een grote kofferbak of aanhanger.



Attractie zonder op of afbouw? Kom niet voor onverwachte kosten te staan, en lees de bijsluiter die u in de mail heeft ontvangen.



De attractie dient altijd onder toezicht van een volwassene te staan.



Stel de attractie bij windkracht 4 of meer direct buiten gebruik.



korte zuwe 2
3985 SM
Werkhoven



088 398 5000



INFO@VCOMPANY.NL



Tag Vcompany op instagram & maak kans op kortingen en prijzen.

@DEVCOMPANYGROEP